

PLANTA GENERAL
E(A1)=1 : 150

SUPERFICIES CONSTRUIDAS SÓTANO

GARAJE	536,07 m ²
ZONAS COMUNES	16,91 m ²
TOTAL	552,98 m²

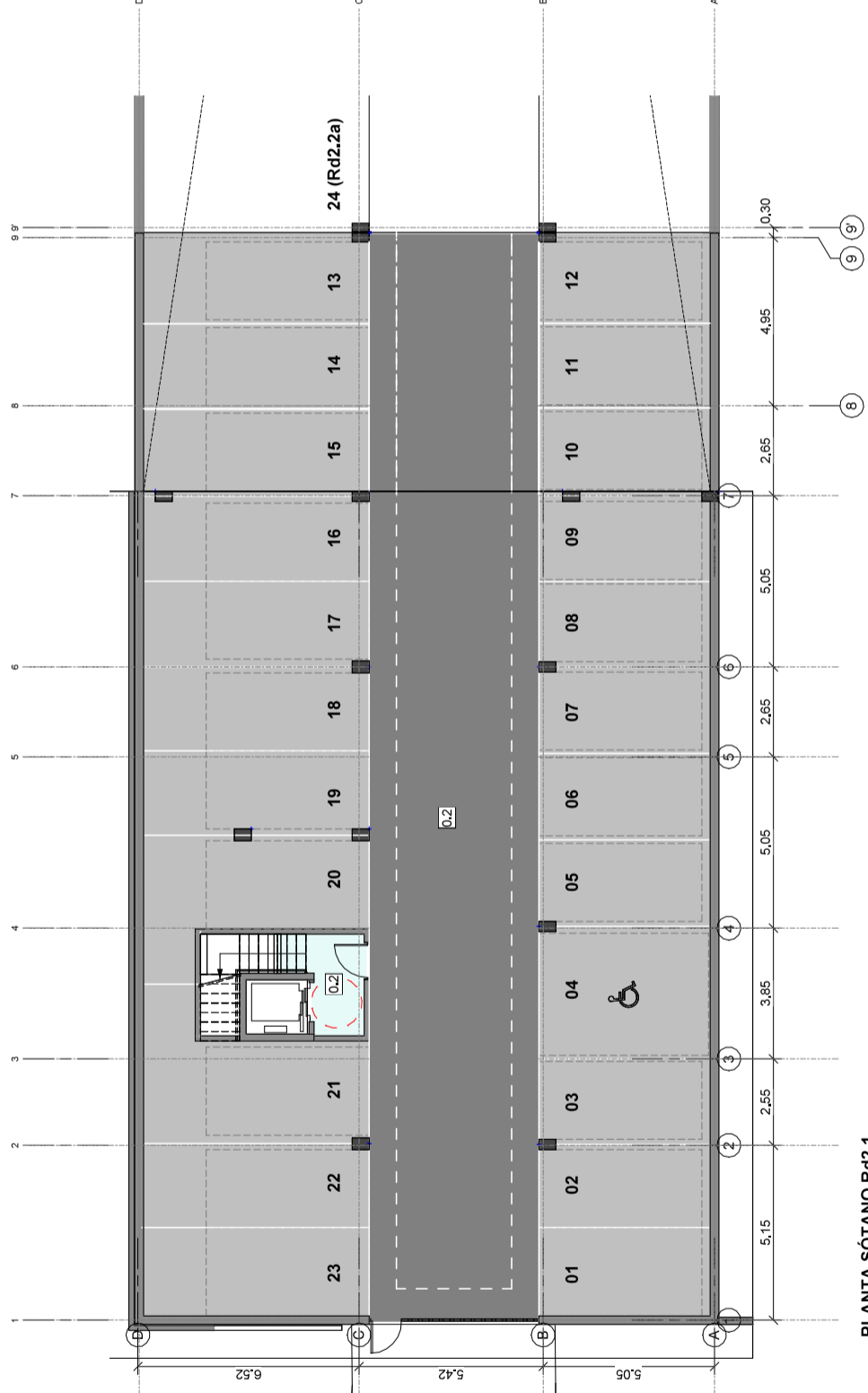
SUPERFICIES ÚTILES PLANTA SOTANO

0.2 ACCESOS Y VIALES	160,00 m ²
0.1 PLAZAS	354,89 m ²
0.2 VESTIBULO INDEPENDENCIA	5,55 m ²
SUPERFICIE ÚTIL TOTAL	520,44 m²

PLAZA	Sup. Util (Parte Prop.)
01	20,09 m ²
02	19,26 m ²
03	19,64 m ²
04	26,58 m ²
05	19,76 m ²
06	19,84 m ²
07	19,76 m ²
08	19,70 m ²
09	19,52 m ²
10	19,93 m ²
11	19,59 m ²
12	20,36 m ²
13	24,83 m ²
14	23,75 m ²
15	23,85 m ²
16	23,44 m ²
17	23,66 m ²
18	23,33 m ²
19	23,31 m ²
20	27,65 m ²
21	29,54 m ²
22	23,33 m ²
23	24,25 m ²
TOTAL: 23	514,89 m²

Esta plaza de garaje se ubica en la parcela Rd2.2a

24 (Rd2.2a)	26,76 m ²
-------------	----------------------



PLANTA SÓTANO Rd2.1
E(A1)=1 : 100

Documento promocional no vinculante ni contractual, sujeto a posibles variaciones por la Dirección Facultativa o requerimientos administrativos en fase de ejecución. Cocina y mobiliario no incluido, meramento orientativo